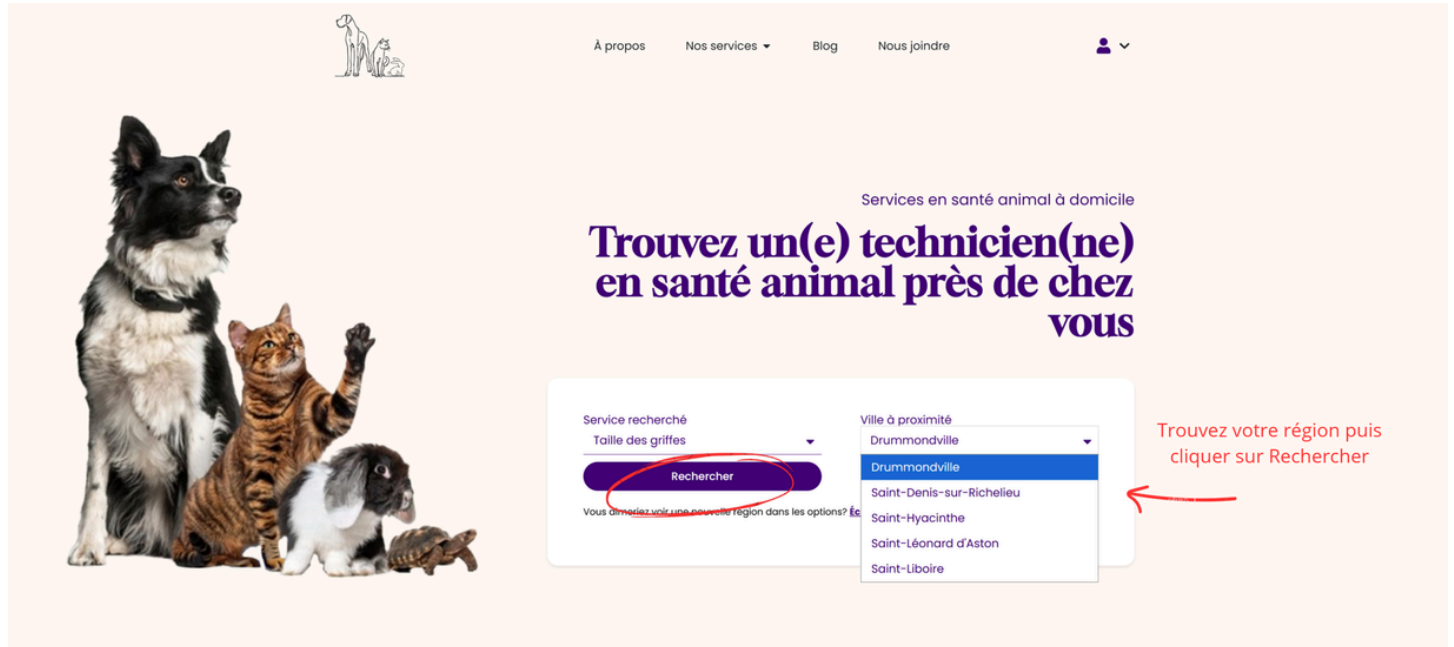


# Comment contacter votre technicienne et planifier un rendez-vous ?

Option 1 : Sur la page d'accueil, vous retrouverez un moteur de recherche.

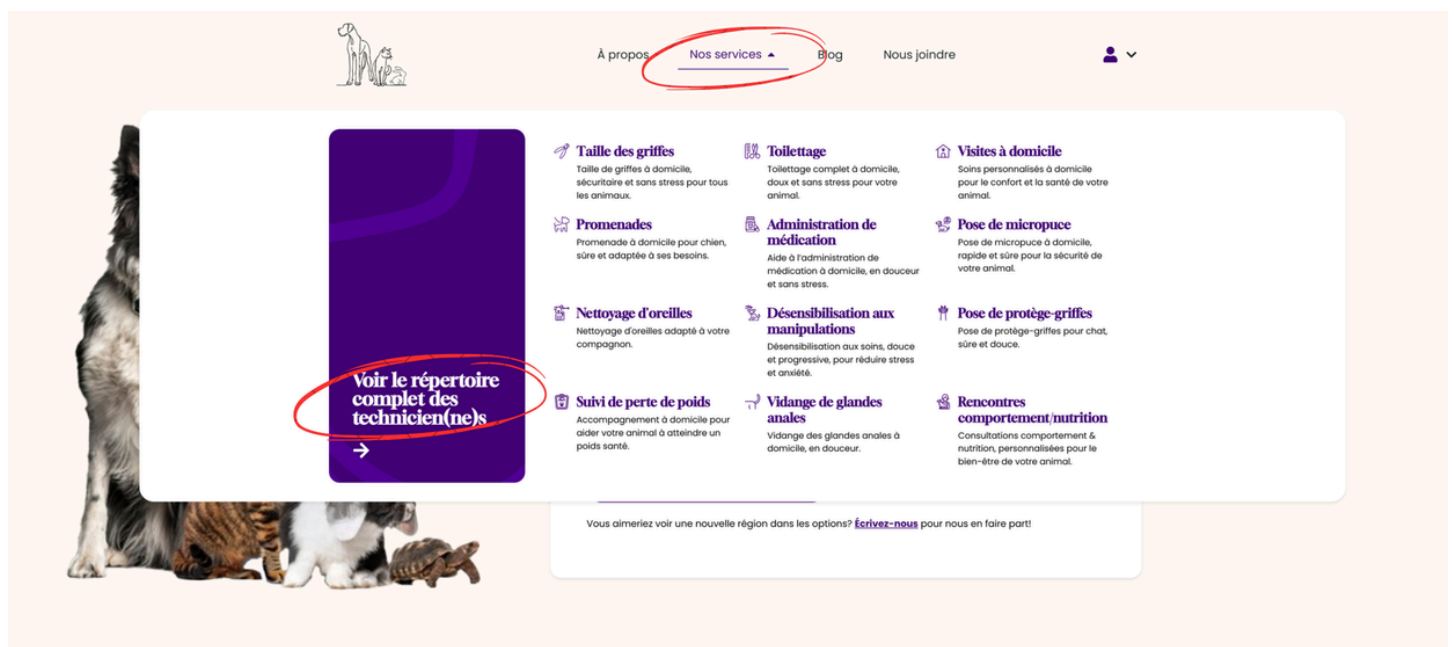
Sélectionnez le service souhaitez ainsi que la région souhaitée, puis cliquez sur "Rechercher".



The screenshot shows the homepage of a website for animal services. On the left, there is a photograph of a dog, a cat, a rabbit, and a turtle. The main heading reads "Services en santé animal à domicile" followed by "Trouvez un(e) technicien(ne) en santé animal près de chez VOUS". Below this is a search form with a dropdown menu for "Service recherché" (set to "Taille des griffes") and another dropdown for "Ville à proximité" (showing a list of regions including Drummondville, Saint-Denis-sur-Richelieu, Saint-Hyacinthe, Saint-Léonard d'Aston, and Saint-Liboire). A red circle highlights the "Rechercher" button, and a red arrow points to it with the text "Trouvez votre région puis cliquer sur Rechercher".

Option 2 :

Sélectionnez "Nos services" dans les onglets du haut, puis "Voir le répertoire complet des technicien(ne)s".



The screenshot shows the "Nos services" page on the website. The "Nos services" tab is highlighted with a red circle. A purple button with the text "Voir le répertoire complet des technicien(ne)s" and a right-pointing arrow is circled in red. To the right of this button is a grid of service cards, each with an icon and a brief description. The services listed include: Taille des griffes, Toiletage, Visites à domicile, Promenades, Administration de médication, Pose de micropuce, Nettoyage d'oreilles, Désensibilisation aux manipulations, Pose de protège-griffes, Suivi de perte de poids, Vidange de glandes anales, and Rencontres comportement/nutrition. At the bottom, there is a small text prompt: "Vous aimeriez voir une nouvelle région dans les options? [Écrivez-nous](#) pour nous en faire part!".

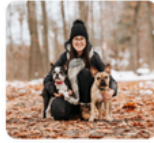
Vous tombez sur le répertoires de nos technicien(ne)s. Consultez les profils et sélectionnez la technicienne de votre choix en cliquant sur "Voir le profil".

## Les technicien(ne)s

Q Recherche...

Type de service ▾

Région ▾



Drummondville

Technicien(ne):  
**Andréa Dehais**À partir de:  
**10.00\$**[Voir le profil](#)

Saint-Hyacinthe

Technicien(ne):  
**Émy Valade**À partir de:  
**15.00\$**[Voir le profil](#)

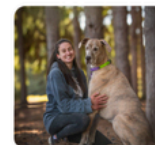
Saint-Léonard d'Aston

Technicien(ne):  
**Léonie**À partir de:  
**20.00\$**[Voir le profil](#)

Saint-Hyacinthe

Technicien(ne):  
**Victoria Navas  
Via-Dufresne**À partir de:  
**15.00\$**[Voir le profil](#)

Saint-Denis-sur-Richelieu

Technicien(ne):  
**Marie-pier Jean**À partir de:  
**25.00\$**[Voir le profil](#)

★★★★★ (2)

Saint-Liboire

Technicien(ne):  
**Cynthia Lemay**À partir de:  
**15.00\$**[Voir le profil](#)

Vous pouvez lire sa biographie, voir les services qu'elle offre ainsi que ses tarifs.

Technicien(ne): **Cynthia Lemay**Partagez: [f](#) [e](#) [s](#)

Évaluation moyenne: ★★★★★

Région: [Saint-Liboire](#)**Biographie:**

Je m'appelle Cynthia, je suis technicienne en santé animale depuis 2019. Je suis diplômée du Cégep de St-Hyacinthe. Je travaille actuellement en clinique vétérinaire pour petits animaux (chiens et chats). Je partage ma vie avec une chienne de 5 ans, Jasmine le grand danois 🐶, ainsi que 2 chattes 🐱. J'ai décidé d'aider les

Vous souhaitez discuter avec Cynthia Lemay?

[Discuter avec la technicienne](#)**Services offerts et prix:**

Type:

Taille de griffes (chien) (+35.00\$)

Taille de griffe (chien supplémentaire) (+25.00\$)

Taille de griffes (chat) (+25.00\$)

Taille de griffes (chat supplémentaire) (+15.00\$)

Pose de protège-griffes (+40.00\$)

Nettoyage d'oreilles (+25.00\$)

Vidange de glandes anales (+35.00\$)

Pose de micropuce (+60.00\$)

Aide pour l'administration de médication (+35.00\$)

Visites à domicile (+35.00\$)

Promenades (+40.00\$)

[Discuter avec la technicienne](#)

Pour planifier un rendez-vous avec la technicienne, cliquez sur "Discuter avec la technicienne". Il faudra vous connecter ou vous créer un compte client si ce n'est pas déjà fait.

Un formulaire de contact s'ouvrira. Remplissez les informations demandées, puis cliquez sur "Soumettre".

**Technicien(ne): Cynthia Lemay**

**Discuter avec la technicienne**

Services offerts et prix:

- Type:
- Taille de griffes (chien) (+35.00\$)
- Taille de griffe (chien supplémentaire) (+25.00\$)
- Taille de griffes (chat) (+25.00\$)
- Taille de griffes (chat supplémentaire) (+15.00\$)
- Pose de protège-griffes (+40.00\$)
- Nettoyage d'oreilles (+25.00\$)
- Vidange de glandes anales (+35.00\$)
- Pose de micropuce (+60.00\$)
- Aide pour l'administration de médication (+35.00\$)
- Visites à domicile (+35.00\$)
- Promenades (+40.00\$)

**Discuter avec la technicienne**

Pour discuter avec cette technicienne et/ou prendre rendez-vous, vous devez vous créer un compte ou vous connecter.

**Créer un compte** ou **Connexion**

**Adresse postale \***  
N° civique, ville et code postal  
ex. 44 rue Dubois, Saint-Honoré, J8F 1H7

**Numéro de téléphone \***  
ex. 450-555-4444

**Technicien.ne**  
Sélectionnez votre technicienne  
Cynthia Lemay

**Service(s) souhaité(s) \***

**Moment du rendez-vous \***  
Choisir le moment de la journée qui vous convient le mieux.  
 AM  
 PM  
 Soirée

**Disponibilités \***  
Choisir les journées qui vous conviennent le mieux.  
 Lundi  
 Mardi  
 Mercredi  
 Jeudi  
 Vendredi  
 Samedi  
 Dimanche

**Nombre d'animaux \***  
443

**Description de la demande \***  
Ajoutez toute information pertinente : espèce de l'animal (chien, chat, etc.), race (si applicable), tempérament, besoins spécifiques, particularités ou inquiétudes.

**Vous souhaitez discuter avec Cynthia Lemay?** **Discuter avec la technicienne**

**Soumettre** Réinitialiser le formulaire

*Vous pouvez voir les services qu'elle offre ainsi que ses tarifs*

La technicienne recevra un courriel de notification avec votre demande de rendez-vous et vous répondra dans les plus brefs délais.

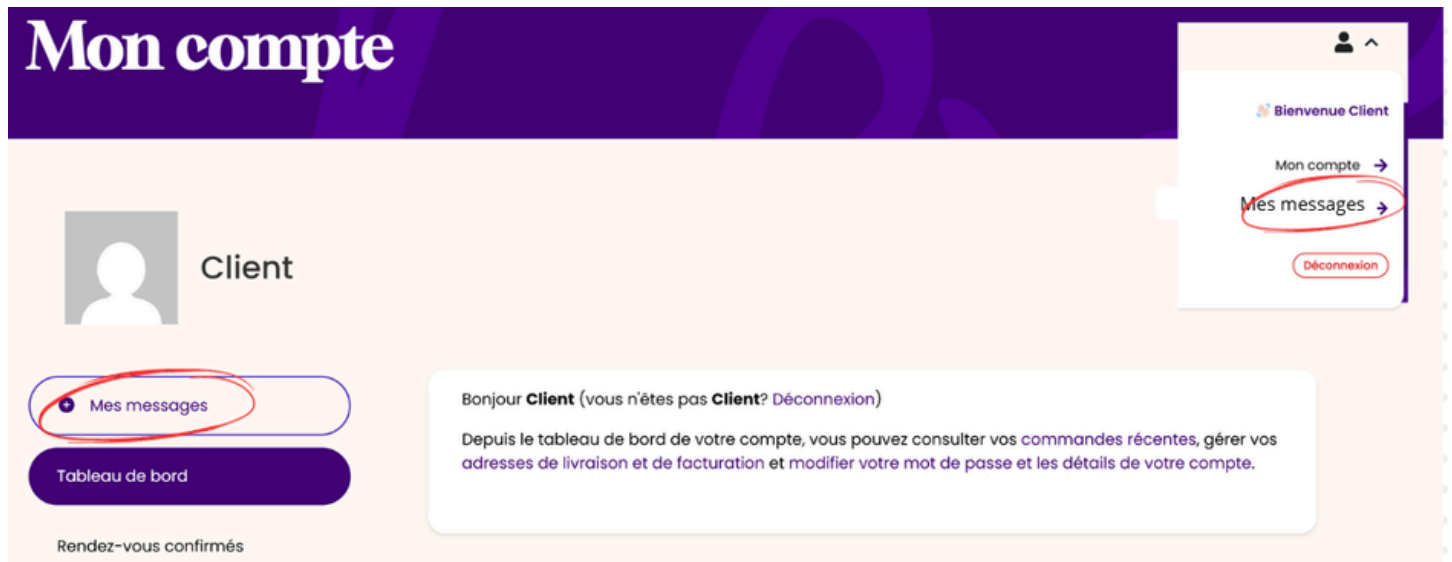
Lorsque celle-ci vous répondra, vous recevrez également une notification par courriel.

\*\* Important de surveiller vos courriels indésirables.

## Pour accéder aux conversations avec votre technicienne :

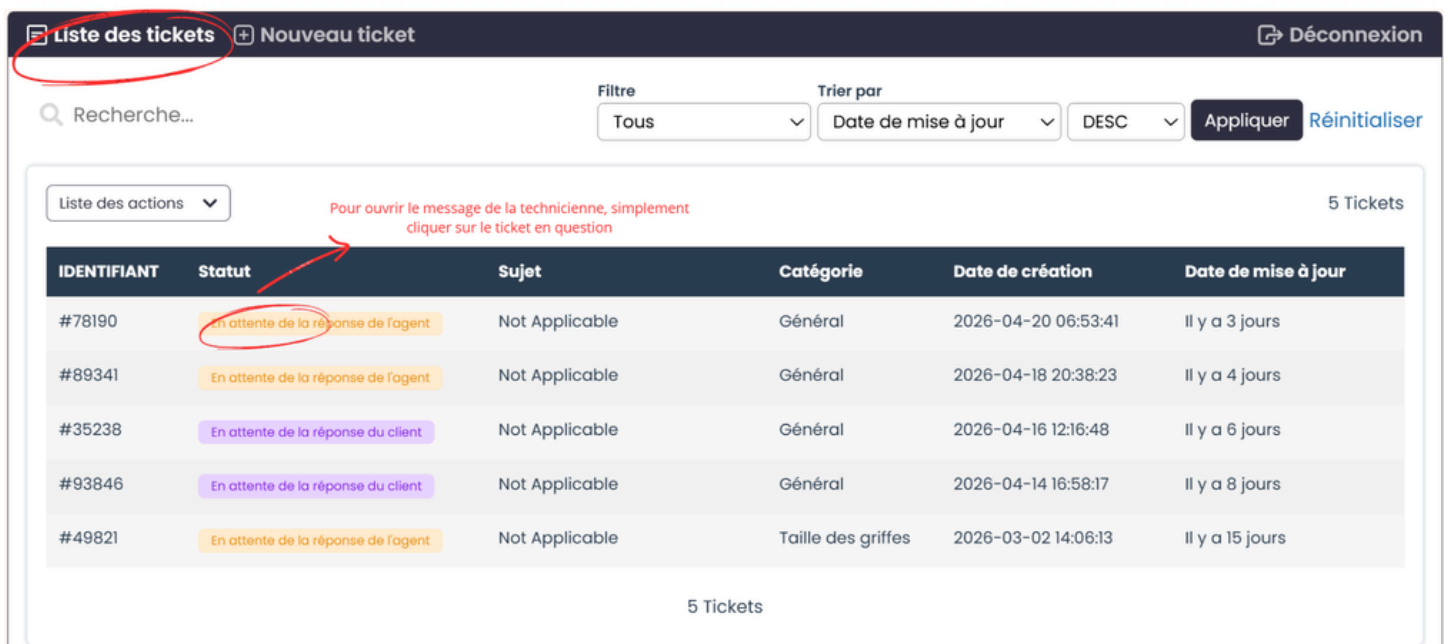
Dans votre compte client, vous retrouverez un onglet présentement nommé "Mes Messages".

C'est ici que vous retrouverez l'historique de votre discussion avec votre technicienne.



L'espace de tickets ressemble à ceci :

- Chaque ligne est un ticket/message
- Statut "En attente de la réponse du client" : la technicienne attend votre réponse
- Statut "En attente de la réponse de l'agent" : c'est au tour de la technicienne de vous répondre
- Pour ouvrir le message, simplement cliquer sur le ticket souhaité



Si vous avez des questions, n'hésitez pas à m'écrire sur [info@pattesante.com](mailto:info@pattesante.com)